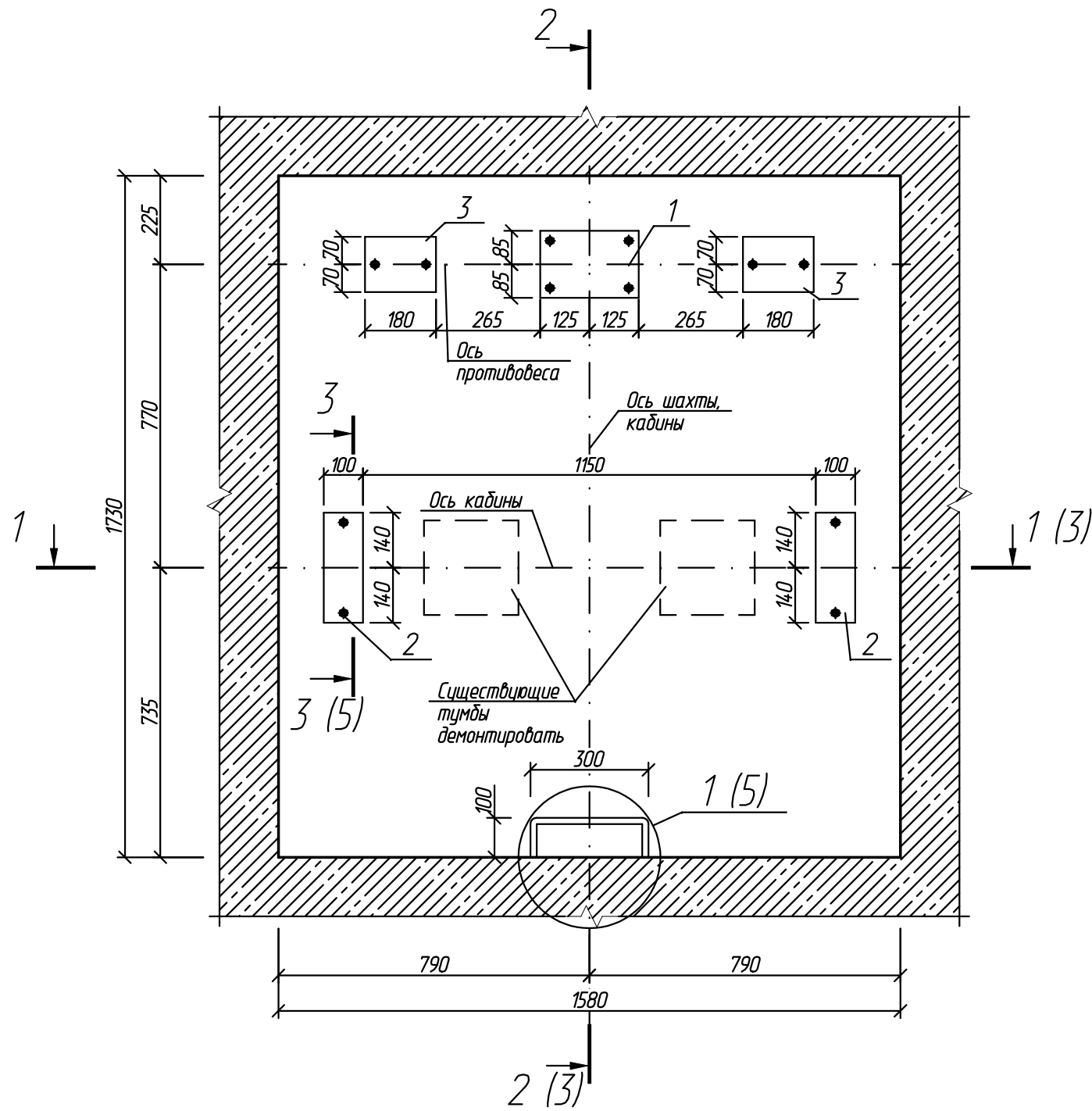
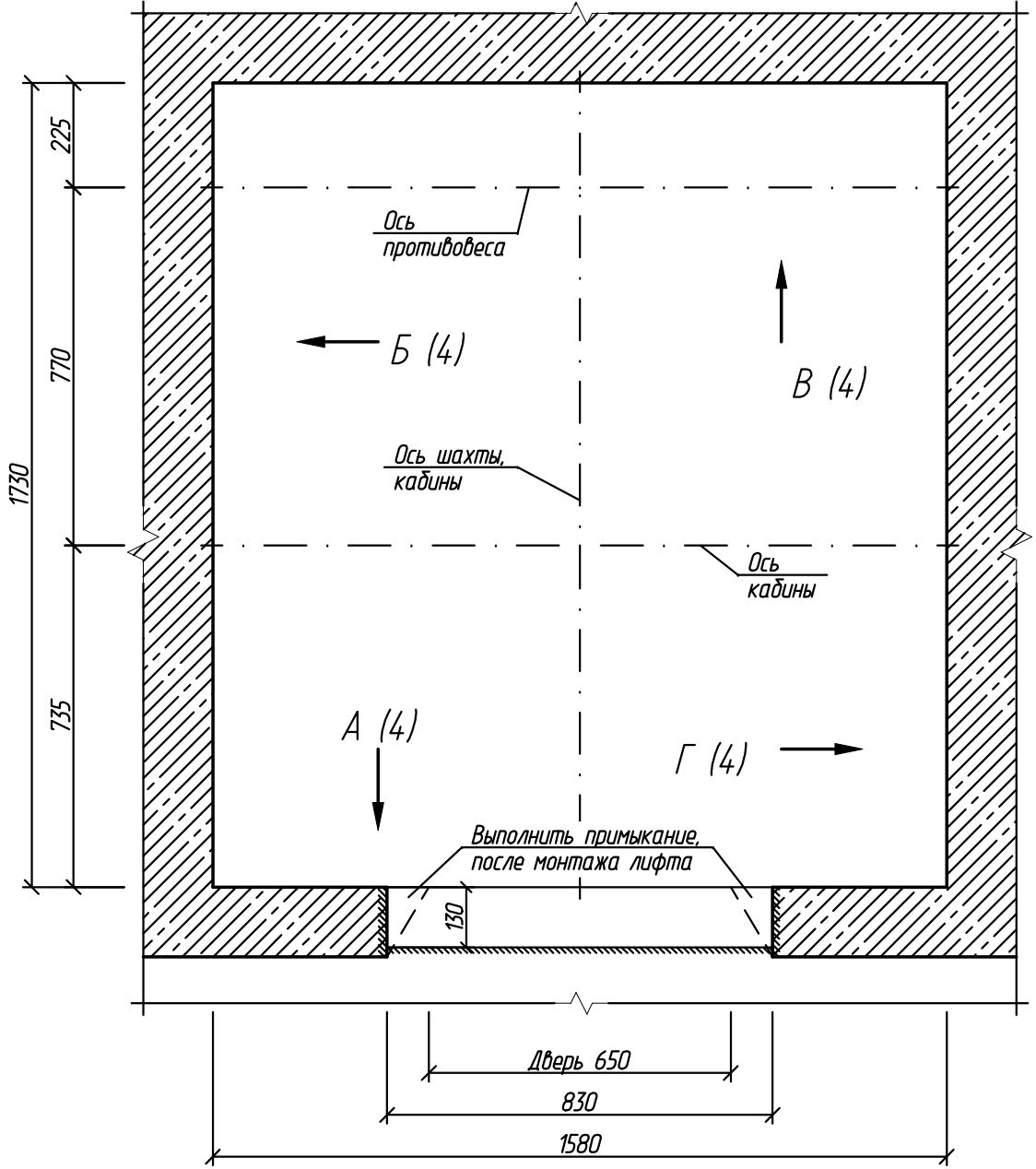


План шахты лифта на отм. -1,400



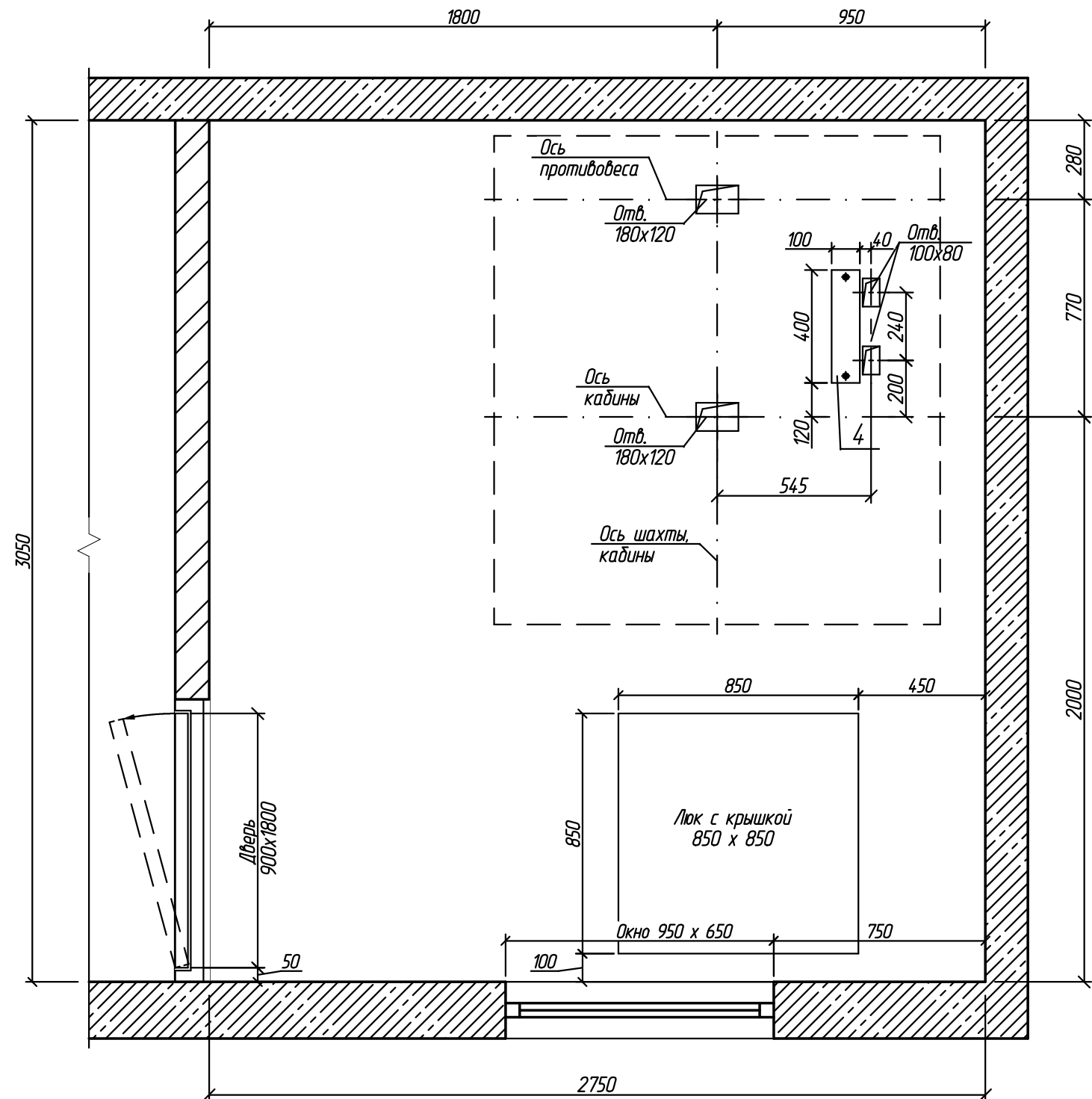
План шахты лифта на отм. 0,000, +2,700, +5,400, +8,100, +10,800, +13,500, +16,200, +18,900, +21,600



1. Существующую цементно-песчаную стяжку пола прямка лифта, в местах прокладки электропроводки и установки оборудования удалить. После установки оборудования лифта и прокладки электропроводки восстановить стяжку цементно-песчаным раствором марки М150.
2. Существующие тумбы в прямке демонтировать.
3. Детали поз. 1, 2, 3 ставить по слою ц/п р-ра М150, крепить анкер-шпильками М12х115/20, выдерживающие нагрузки от лифтового оборудования.

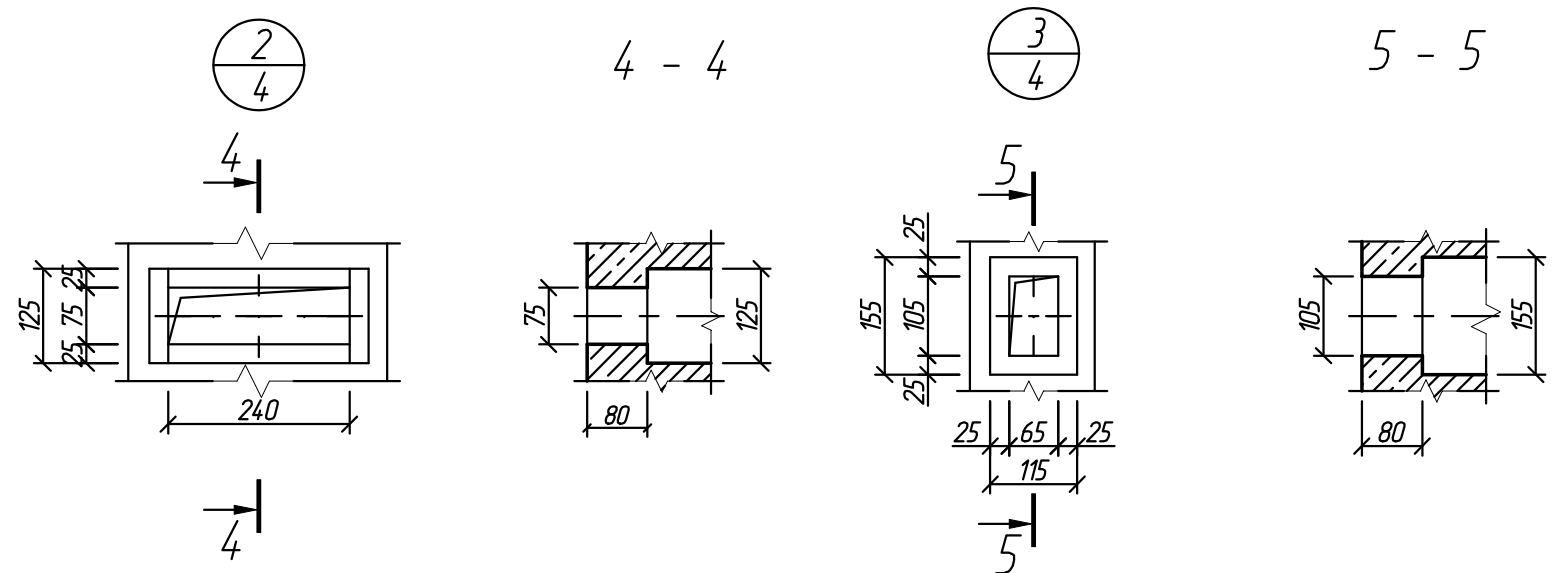
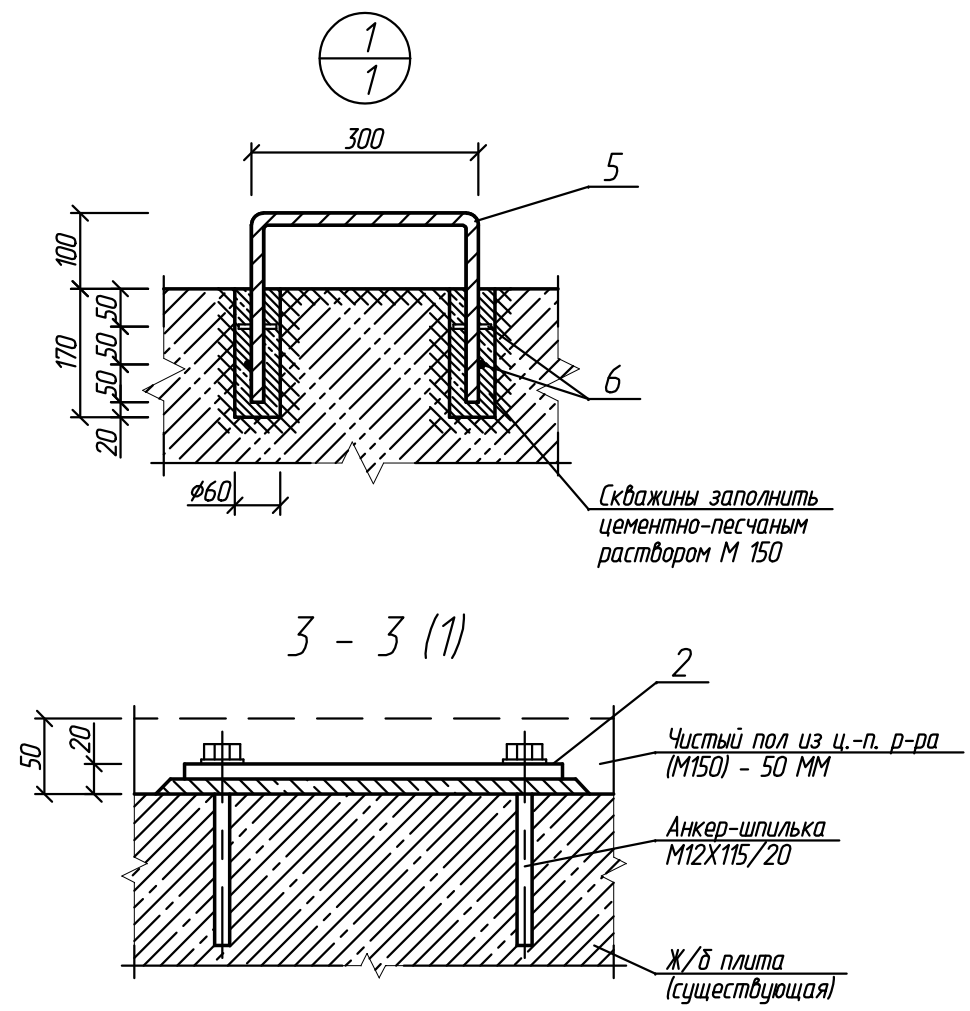
						2016099-КР			
						г. Рязань, ул. Бирюзова, д. 22, корп. 1, п. 4			
Изм.	Кол.уч.	Лист	N док.	Подп.	Дата	Замена лифта	Стадия	Лист	Листов
Разраб.		Уваров			15.03.16		П	1	5
Провер.		Шелопаяев			15.03.16				
						Планы шахты лифта	ООО ИЦ "ТЕХЛИФТ"		
Н.контр.		Шелопаяев			15.03.16				
Утв.		Банин			15.03.16				

План машинного помещения лифта на отм. +25,380



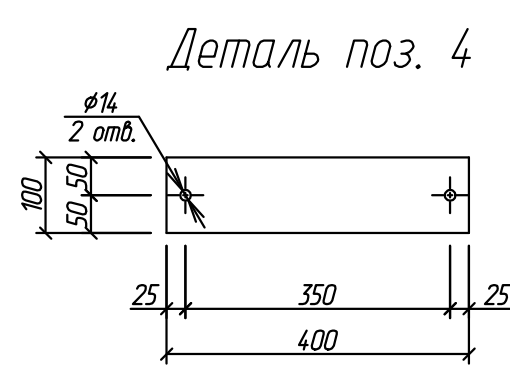
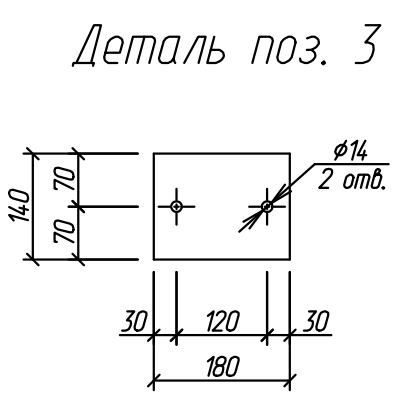
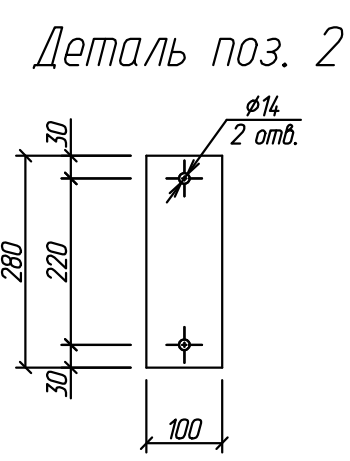
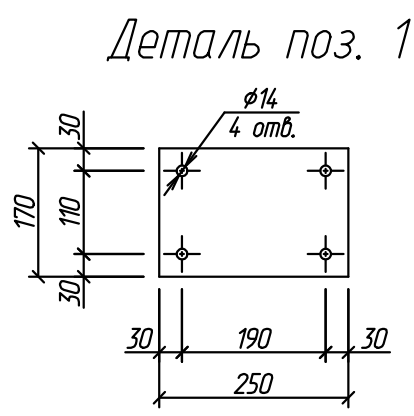
1. Существующую цементно-песчаную стяжку пола машинного помещения лифта, в местах прокладки электропроводки и установки оборудования удалить. После установки оборудования лифта и прокладки электропроводки восстановить стяжку цементно-песчаным раствором марки М150.
2. Деталь поз. 4 ставить по слою ц/п р-ра М150, крепить анкер-шпильками М12Х115/20, выдерживающие нагрузки от лифтового оборудования.

						2016099-КР			
						г. Рязань, ул. Бирюзова, д. 22, корп. 1, п. 4			
Изм.	Кол.уч.	Лист	N док.	Подп.	Дата	Замена лифта	Стадия	Лист	Листов
Разраб.		Уваров			15.03.16		П	2	5
Провер.		Шелопаев			15.03.16				
						План машинного помещения на отм. +25,380	ООО ИЦ "ТЕХЛИФТ"		
Н.контр.		Шелопаев			15.03.16				
Утв.		Банин			15.03.16				



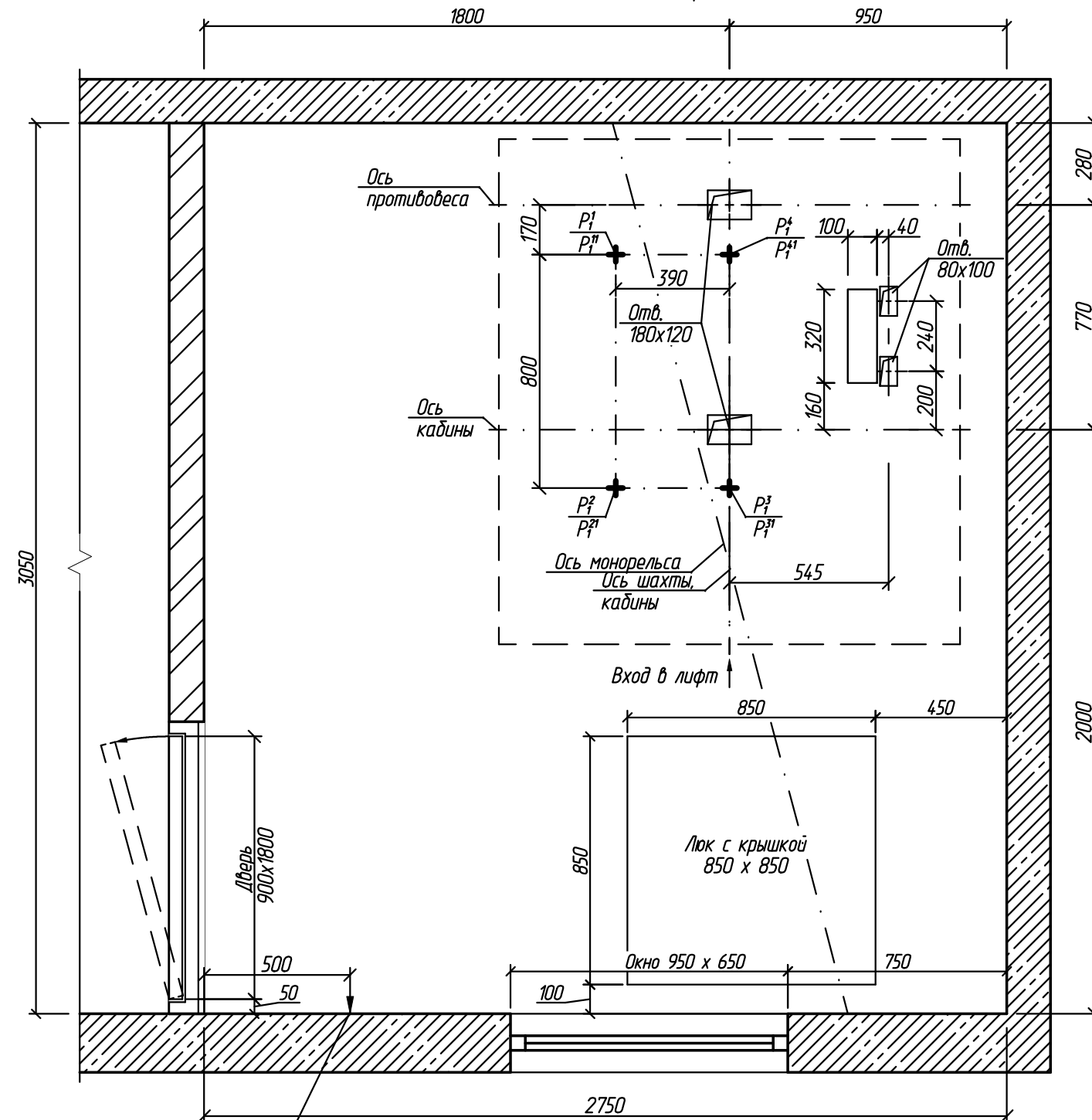
Спецификация расхода материалов

Поз.	Обозначение	Наименование	Кол.	Масса ед., кг	Примечание
1	ГОСТ 19903-74	Лист 250x170x10	1	3,3	
2	ГОСТ 19903-74	Лист 100x280x10	2	2,2	
3	ГОСТ 19903-74	Лист 180x140x10	2	1,9	
4	ГОСТ 19903-74	Лист 400x100x10	1	3,1	
5	ГОСТ 5781-82	φ 16 А240 L=800	3	1,3	
6	ГОСТ 5781-82	φ 6 А240 L=50	12	0,01	
		Анкер-шпилька М12х115/20	14		
	ГОСТ 25328-82	Цементно песчаный раствор М150	0,3 м³		

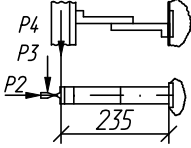
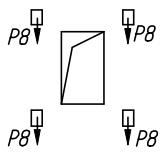


2016099-КР					
г. Рязань, ул. Бирюзова, д. 22, корп. 1, п. 4					
Изм.	Кол.уч.	Лист	№ док.	Подп.	Дата
Разраб.	Уваров				15.03.16
Провер.	Шелопяев				15.03.16
Замена лифта					
Разрезы 3 - 3, 4 - 4, 5 - 5. Узлы 1, 2, 3. Детали поз. 1 - 4					
Н.контр.	Шелопяев				15.03.16
Утв.	Банин				15.03.16
			Стадия	Лист	Листов
			П	5	5
			ООО ИЦ "ТЕХЛИФТ"		

План машинного помещения лифта на отм. +25,380

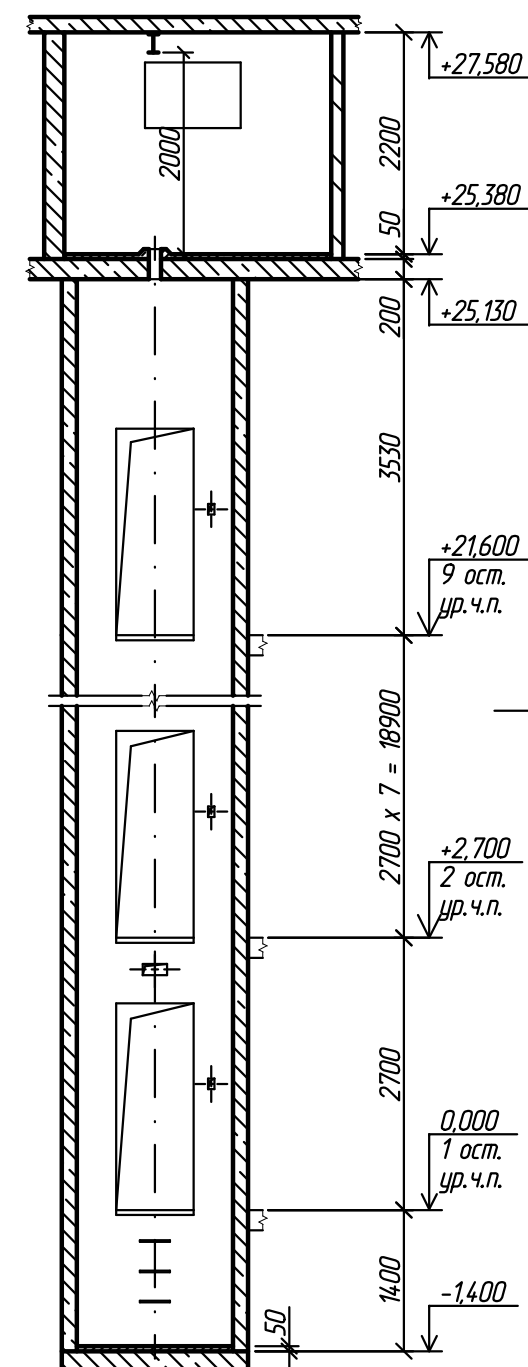
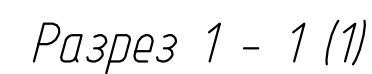


Ввод электроэнергии
на высоте 2200 мм от пола.
Мощность не менее 7,9 кВА,
ток во время пуска лифта 30 А

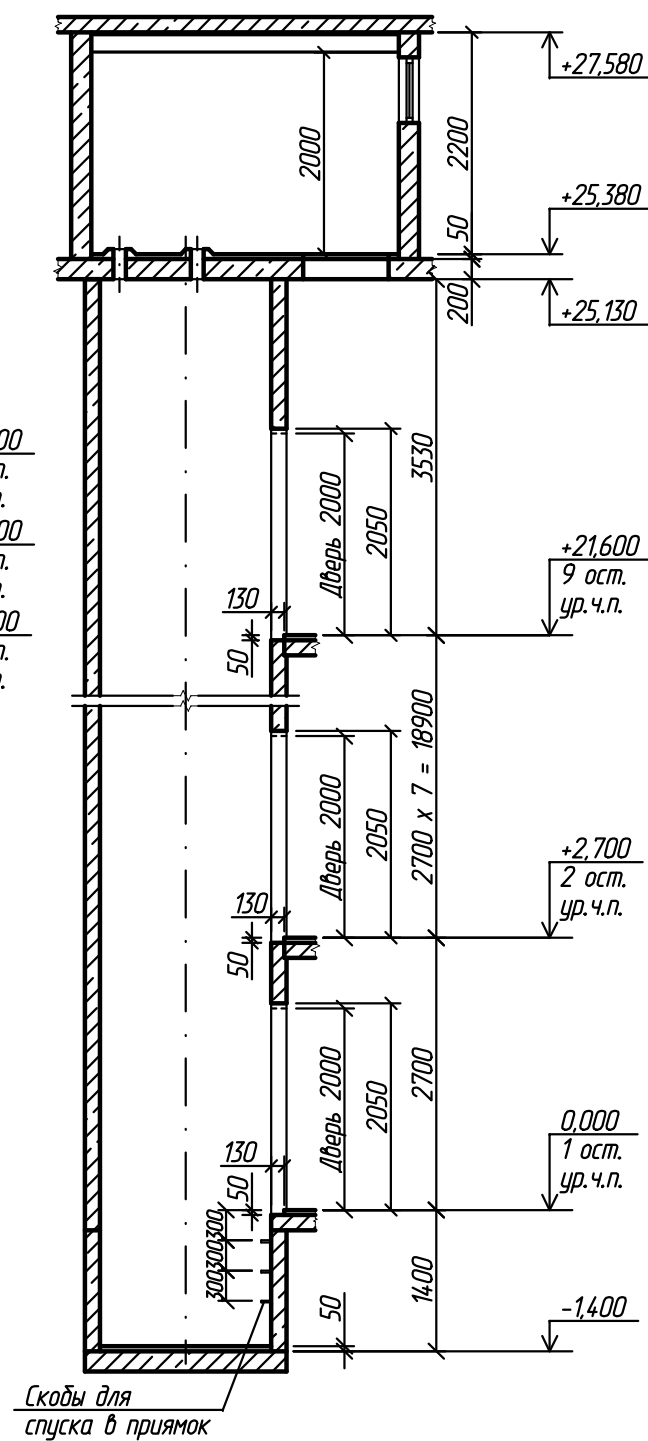
Таблица нагрузок на строительную часть от лифтовой установки			
Обозначение нагрузки	Величина нагрузки, Н	Схема действия сил	Примечания
P_1^1	2000	На опоры привода (см. план машинного помещения)	Постоянные нагрузки
P_1^2	1400		
P_1^3	8600		
P_1^4	12700		
P_1^{11}	2500		Кратковременные нагрузки при посадке кабины на ловители
P_1^{21}	1700		
P_1^{31}	15700		
P_1^{41}	23300		
P_2	2000		На детали крепления направляющих
P_3	1200		
P_4	2000		
P_5	21300		Нагрузки действуют одновременно и аварийно
P_7	23800	На опоры направляющих на площадь 75 x 170 мм	
P_8	800	 На крепление дверей в плоскости стены	Постоянные нагрузки
P_{10}	5000 Н/м ²	На пол машинного помещения	Расчетные нагрузки

Изм.	Кол.уч.	Лист	N док.	Подп.	Дата
Взам.инв.Н	Подп. и дата	Изм. N подл.			

Изм.	Кол.уч.	Лист	N док.	Подп.	Дата	2016099-01	Лист 2
------	---------	------	--------	-------	------	------------	--------



Разрез 2 - 2 (1)



Изм.	Кол.уч.	Лист	N док.	Подп.	Дат.

2016099-01

Ауст

3